

in^oly^a
FACILITATEUR D'HABITAT

SPASER

Schéma de Promotion
des Achats publics Socialement
et Ecologiquement Responsables

2025 > 2027





**Christophe
BUREAU**

Directeur Général
Inolya

Les marchés publics occupent une place stratégique dans le fonctionnement de notre Office et sont au cœur de nos engagements pour offrir des logements de qualité aux habitants tout en respectant nos obligations légales et sociétales.

Inolya s'appuie sur des processus transparents et rigoureux pour sélectionner les fournisseurs, tout en garantissant une utilisation optimale de ses fonds.

En tant qu'acteur public, nous avons une responsabilité accrue dans le choix de nos prestataires. Nous privilégions les relations avec les fournisseurs locaux, contribuant ainsi à dynamiser l'économie de notre territoire.

En soutenant les entreprises de proximité, nous favorisons la création d'emplois et l'essor d'un tissu économique durable, essentiel à la vie locale. Cette approche permet également de tisser des liens solides entre Inolya et les acteurs du territoire, tout en renforçant le maillage économique de notre région.

De plus, la Responsabilité Sociétale des Entreprises (RSE) est un principe que nous intégrons dans nos décisions d'achat.

En sélectionnant des fournisseurs qui respectent des critères sociaux et environnementaux stricts, nous contribuons à la réduction de l'empreinte écologique, à la promotion de pratiques éthiques et à la lutte contre les inégalités. Cela nous permet de concilier développement durable et performance économique, deux impératifs qui sont au cœur de notre stratégie d'achats.

Les marchés publics sont donc bien plus qu'un simple outil administratif et le SPASER (Schéma de Promotion des Achats publics Socialement et Écologiquement Responsables) bien plus qu'un dispositif réglementaire.

La formalisation et le déploiement de ce dernier est une volonté de placer les enjeux sociétaux et environnementaux au cœur de nos projets. Ensemble, avec nos partenaires, nous participons à la construction d'un avenir plus durable, équitable et solidaire pour tous les habitants du Calvados.



SOMMAIRE

1 DÉFINITION ET CONTEXTE RÉGLEMENTAIRE

2 MÉTHODOLOGIE DE TRAVAIL

3 LES 4 PILIERS DE LA COMMANDE PUBLIQUE CHEZ INOLYA

- Garantir l'exemplarité en matière de Responsabilité Sociale et Environnementale
- Promouvoir une relation fournisseurs équilibrée et responsable
- Renforcer la sécurité et la fiabilité des achats
- Associer, sensibiliser et former les parties prenantes

Définition et contexte réglementaire

Le **SPASER** est un **Schéma de Promotion des Achats publics Socialement et Écologiquement Responsables**, obligatoire pour tout acheteur public dont le montant annuel des achats est supérieur à **50 millions d'€**.

- **L'article L. 2111-3 du Code de la Commande Publique (CCP) est désormais rédigé ainsi :**

« Ce schéma détermine les objectifs de politique d'achat de biens et de services comportant des éléments à caractère social visant à concourir à l'intégration sociale et professionnelle de travailleurs handicapés ou défavorisés et des éléments à caractère écologique visant notamment à réduire les émissions de gaz à effet de serre et la consommation d'énergie, d'eau et de matériaux ainsi que les modalités de mise en œuvre et de suivi annuel de ces objectifs. »

- **Compte tenu du poids des secteurs du bâtiment et de la construction dans le bilan des émissions des gaz à effets de serre**, de l'importance des travaux dans la commande publique, les marchés publics de travaux ont naturellement une place centrale dans la mise en œuvre des actions et l'atteinte des objectifs fixés dans les SPASER.

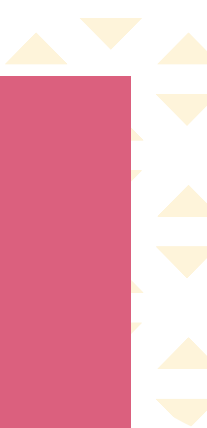
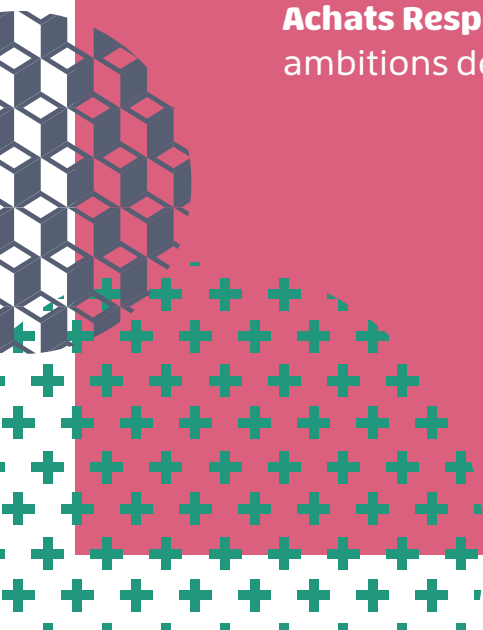
Dans une volonté de transparence, Inolya s'engage à publier annuellement le reporting des indicateurs du présent SPASER.



Méthodologie de travail

Depuis 2020, Inolya a anticipé l'élaboration de son **SPASER**, selon la méthodologie suivante.

Le SPASER vient **préciser, affiner et remplacer notre Politique Achats Responsables** en ajoutant des objectifs chiffrés à nos ambitions déjà formalisées.





Inolya optimise la performance économique de ses achats en adoptant une approche stratégique et systématique. En intégrant des critères de qualité, de coût et de durabilité dans nos processus d'achat, nous visons notamment le maintien de ses coûts, voire la réalisation d'économies tout en garantissant la satisfaction des locataires. Cette mission d'optimisation des ressources est fondamentale dans la démarche, car elle vise à maximiser l'efficacité des dépenses publiques tout en respectant les engagements sociaux de l'Office.

Les 4 piliers de la commande publique chez Inolya

**GARANTIR L'EXEMPLARITÉ
EN MATIÈRE DE
RESPONSABILITÉ SOCIALE
ET ENVIRONNEMENTALE**

5 engagements

11 indicateurs



**PROMOUVOIR
UNE RELATION
FOURNISSEURS
ÉQUILIBRÉE
ET RESPONSABLE**

4 engagements

4 indicateurs

**ASSOCIER,
SENSIBILISER ET
FORMER LES
PARTIES PRENANTES**



4 engagements

2 indicateurs



**RENFORCER
LA SÉCURITÉ ET
LA FIABILITÉ
DES ACHATS**

3 engagements

1 indicateur

16 ENGAGEMENTS & 18 INDICATEURS AU TOTAL



SPASER

GARANTIR L'EXEMPLARITÉ EN MATIÈRE DE RESPONSABILITÉ SOCIALE ET ENVIRONNEMENTALE (RSE)

En tant que bailleur social, nous nous engageons à faire de nos achats un moteur de responsabilité sociétale, tant sur le plan environnemental que social. Nous attendons de nos fournisseurs qu'ils adoptent des pratiques respectueuses de l'environnement, en réduisant leur impact écologique et en privilégiant des produits durables.

Parallèlement, nous valorisons les engagements sociaux, notamment la promotion de conditions de travail équitables, l'insertion professionnelle des personnes vulnérables et le respect des droits humains. En collaborant avec nous, nos fournisseurs contribuent à renforcer l'impact positif de nos actions, garantissant ainsi un avenir plus juste et durable pour la société et la planète.

NOS ENGAGEMENTS ET OBJECTIFS

- **Partager la programmation annuelle des achats** avec les facilitateurs des clauses d'insertion sociale pour identifier les marchés potentiels
- **Mettre en place** notre Stratégie Biodiversité
- **Poursuivre le déploiement** de notre Stratégie Bas Carbone.



Notre objectif

Former les acheteurs
à la RSE dans l'acte d'achat



Notre indicateur

100% des acheteurs auront été
formés à la RSE en 2025



Notre objectif

Développer la prise
en compte des
considérations sociales
dans les marchés Inolya



Notre indicateur

Conformément au PNAD* 30% des contrats
de la commande publique notifiés au cours
de l'année comprennent au moins une
considération sociale à compter de 2025



* PNAD : Plan National pour des Achats Durables

NOS ENGAGEMENTS ET OBJECTIFS

Notre objectif

Développer les clauses
d'insertion sociale dans
nos marchés publics

Notre indicateur

Nombre annuel d'heures d'insertion
sociale via nos marchés publics



Notre indicateur

Nombre d'opérations de construction
ou de réhabilitation concernées



Notre indicateur

Nombre de bénéficiaires (dont part des
jeunes de moins de 26 ans et part des
demandeurs d'emploi de longue durée)



Notre objectif

Développer nos marchés
réservés aux travailleurs
handicapés ou défavorisés,
et aux entreprises
de l'Économie Sociale
et Solidaire

Notre indicateur

Nombre annuel de marchés réservés



Notre indicateur

Montant annuel valorisé



GARANTIR L'EXEMPLARITÉ EN MATIÈRE DE RESPONSABILITÉ ENVIRONNEMENTALE

Notre objectif

Développer la prise en compte des considérations environnementales dans les marchés Inolya

Notre indicateur

Conformément au PNAD*, 100% des contrats de la commande publique notifiés au cours de l'année comprennent au moins une considération environnementale à compter de 2025



** PNAD : Plan National pour des Achats Durables*

Notre objectif

Traitement de nos logements « passoires énergétiques » : diagnostiquer et planifier les travaux avec l'aide de nos prestataires

Notre indicateur

Environ 300 logements réhabilités par an jusqu'à fin 2027



Indicateurs lissés sur une période de 4 ans jusqu'à décembre 2027

Notre objectif

Réaliser des ouvrages en bois et/ou en matériaux biosourcés/géosourcés, en favorisant des matériaux issus de récoltes françaises (dans le cadre du Pacte Bois Biosourcés)

Notre indicateur

20% de la Surface De Plancher (SDP) de nos constructions neuves individuelles (hors VEFA)



Notre indicateur

10% de la SDP de nos réhabilitations de logements collectifs



SPASER



PROMOUVOIR UNE RELATION FOURNISSEURS ÉQUILBRÉE ET RESPONSABLE

Ce pilier vise à établir des partenariats transparents, éthiques et durables. Cela implique une gestion équitable des contrats, en respectant les normes sociales et environnementales. Inolya veille à maintenir un dialogue constructif, assurant des conditions de travail justes et une qualité optimale des prestations. Cette approche renforce la responsabilité sociale des fournisseurs tout en maîtrisant les coûts de toutes les parties prenantes et en favorisant l'innovation. Elle garantit des relations de confiance mutuelle, bénéfiques pour le bailleur social et les usagers.

NOS ENGAGEMENTS ET OBJECTIFS

- **Permettre aux fournisseurs de se faire connaître grâce à la mise à disposition d'un point de contact unique pour les fournisseurs** : achatseinolya.fr et, sur la période du SPASER, la mise à disposition d'un formulaire de contact dédié aux fournisseurs via inolya.fr
- **Structurer l'évaluation fournisseur** en intégrant la voix des fournisseurs
- **Publier annuellement notre programmation des achats** (avec mise à jour à mi- année) sur inolya.fr, pour permettre aux entreprises de cibler et d'anticiper leur réponse à nos consultations.

Notre objectif

Renforcer l'attractivité des achats Inolya

Notre indicateur

Assurer à nos fournisseurs un délai global moyen de paiement de 30 jours max à réception de facture



Notre indicateur

Garantir aux fournisseurs une clause de variation de prix pour tous les marchés publics d'une durée supérieure à 1 an



Notre objectif

Faciliter l'accès des fournisseurs et notamment des TPME locales à nos marchés

Notre indicateur

Part annuelle des TPE-PME dans l'attribution de nos marchés > à 50%



Notre indicateur

Part annuelle des entreprises Normandes dans l'attribution de nos marchés > à 70%





SPASER

RENFORCER LA SÉCURITÉ ET LA FIABILITÉ DES ACHATS

Soumis au code de la commande publique, Inolya a le devoir de sécuriser ses marchés publics pour garantir la transparence, l'efficacité et la conformité juridique de ses procédures. Cela permet d'assurer une gestion optimale des fonds publics, d'éviter les risques de fraude ou de corruption, et de respecter les normes sociales et fiscales. La sécurisation des marchés contribue également à renforcer la confiance des partenaires, des prestataires et des usagers, tout en assurant la qualité des prestations fournies. Enfin, elle permet de prévenir les contentieux et de garantir le bon déroulement des projets, dans le respect des exigences légales et des engagements pris envers nos locataires.

NOS ENGAGEMENTS ET OBJECTIFS

- **Faire évoluer le rôle des acteurs de l'achat** en systématisant la co-construction « acheteur-prescripteur » des projets achats supérieurs à 90 000 Euros HT en fournitures courantes et services, et 150 000 Euros HT en travaux
- **Moderniser le Système d'Information** achats et améliorer les outils grâce au déploiement du SI achats sur la période du SPASER
- **Maintenir la vigilance** à l'égard du travail dissimulé et illégal avec des contrôles systématisés des attestations sociales et fiscales à l'attribution des marchés puis tous les 6 mois pendant leur exécution.



Notre objectif

Maintenir une conformité maximale de nos marchés publics



Notre indicateur

Taux de conformité des marchés supérieur à 90% au contrôle de légalité

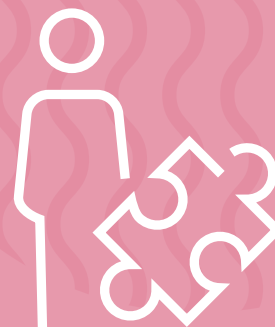


SPASER

ASSOCIER, SENSIBILISER ET FORMER LES PARTIES PRENANTES

En tant que bailleur social, nous cherchons à impulser une culture d'achat responsable en réorganisant notre fonction achat et en formant régulièrement nos collaborateurs aux enjeux liés aux achats.

Nous nous engageons également à associer nos parties prenantes, notamment nos fournisseurs et partenaires institutionnels et locaux, pour co-construire des solutions durables et responsables. En développant un benchmark des meilleures pratiques, nous renforçons l'efficacité de nos achats. Par ailleurs, notre Commission des Achats publics (CAO), qui se réunit une dizaine de fois par an, garantit la transparence et la conformité de nos achats publics.



NOS ENGAGEMENTS ET OBJECTIFS

- **Recenser et diffuser les bonnes pratiques** auprès des collaborateurs pour impulser la culture achat responsable
- **Professionaliser les collaborateurs** de la fonction achat et finaliser le déploiement de la réorganisation de notre fonction achat
- **Développer le benchmark avec d'autres donneurs d'ordres** en maintenant notamment notre contribution au Réseau des Acteurs Normands pour la Commande Publique Eco-Responsable (Ran Coper).



Notre objectif

Maintenir une formation interne annuelle sur les achats publics (recyclage tous les 3 ans pour les intervenants de la chaîne achat) et accueil spécifique pour 100 % des nouveaux collaborateurs intervenant dans les achats



Notre indicateur

100% des salariés formés à la «Probité & prévention des conflits d'intérêts dans les relations fournisseurs» en 2025



Notre objectif

Pour une gouvernance transparente, communication annuelle de bilan d'activité des marchés attribués réalisée auprès de notre CAO



Notre indicateur

Nombre annuel de Commissions d'Appel d'Offres (CAO)





inolya
FACILITATEUR D'HABITAT



www.inolya.fr

Publication | Direction Marketing et Communication Inolya • Tous droits réservés

Conception et réalisation | Unik Studio Graphique | Mars 2025

Pour toute information, écrivez à achats@inolya.fr

